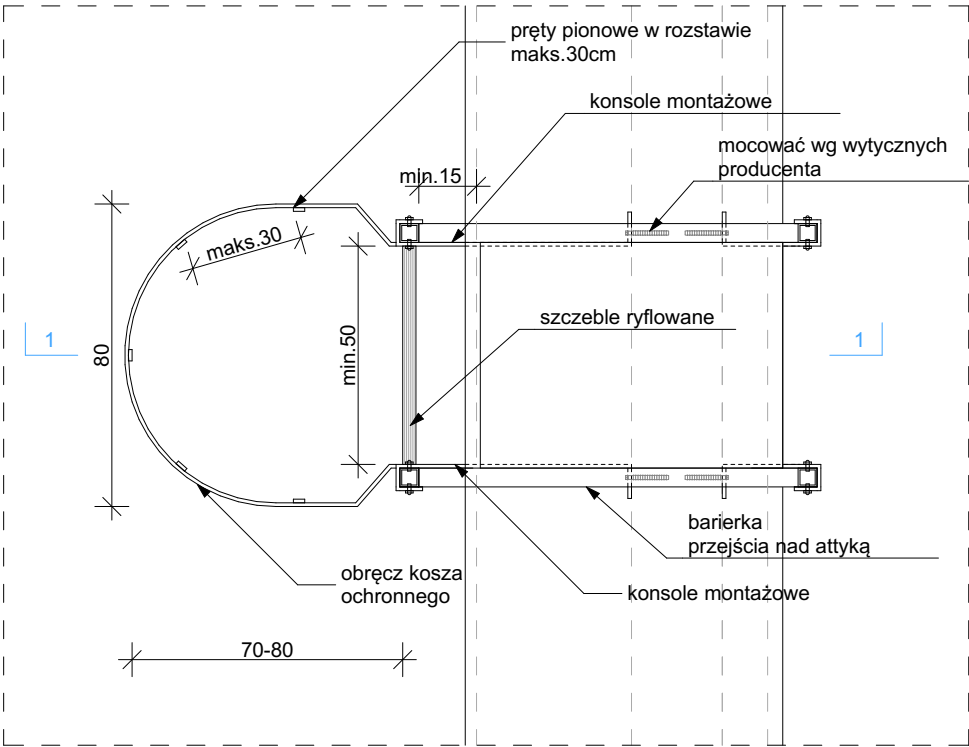


PRZEKRÓJ 1-1



RZUT

Uwaga:

Drabina prefabrykowana wg systemu producenta. Aluminiowa. Szczegółowe wymiary oraz sposób montażu wg systemu producenta.

Należy spełnić wytyczne WT:

- szerokość drabin lub klamer - min. 0,5 m,
- odstęp między szczeczlami maks. 0,3 m,
- poczynając od wysokości 3 m nad poziomem podłogi,
- drabina powinna być zaopatrzone w urządzenia zabezpieczające przed upadkiem, takie jak obręcze ochronne, rozmieszczone w rozstawie maks. 0,8 m, z pionowymi prętami w rozstawie maks. 0,3 m.
- odległość drabiny od ściany min. 0,15 m,
- odległość obręczy ochronnej od drabiny, w miejscu najbardziej od niej oddalonym między 0,7 m, a 0,8 m.
- górne końce podłużnic (bocznic) drabin powinny być wyprowadzone min. 0,75 m nad poziom wejścia (pomostu).

Uwagi
Wszystkie prace budowlane związane z elementami konstrukcyjnymi wykonywać wg projektu konstrukcji. Przed przystąpieniem do robót sprawdzić w odpowiednich projektach roboty związane. Ewentualne wady koordynacji przedstawić nadzorowi autorskiemu przed przystąpieniem do robót. Prowadzenie robót w przypadku stwierdzenia wad koordynacji jest zabronione. W szczególności zabronione jest prowadzenie robót w oparciu o dokumentację jednej branży bez sprawdzenia ich odniesień do architektury i pozostałych branż. Wszelkie zmiany, które wykonawca zdecyduje się wprowadzić, również te, które służą jedynie zmianie technologii, winny być przedstawione nadzorowi autorskiemu. Materiały elewacyjne, wykonczeniowe i wszelkie widoczne akcesoria instalacyjne będą przed ich wbudowaniem przedstawione architektom lub inwestorowi celu uzyskania akceptacji. Uwagi dotyczące wykonania konstrukcji: Przed przystąpieniem do wykonywania konstrukcji ścian i stropów sprawdzić wymiarowanie otworów drzwiowych i dostosować je do wybranych typów drzwi. Uwagi dotyczące wykonania instalacji: Na przejściach rurociągów cieplnych, wodnych i gazowych przez ściany konstrukcyjne i stropy budynku należy stosować tuleje ochronne. W przypadku systemów ruruciagowych, które umieszczone są w bruzdach ściennych lub prowadzone pod posadzką, należy przeprowadzić próbę ciśnieniową przed każdorazowym zamknięciem prac budowlanych. Instalacje elektryczne należy prowadzić w bruzdach ściennych. Szczegóły wykonczeniowe w tym kolorystyka jeśli nie opisano w niniejszym opracowaniu należy uzgodnić z nadzorem autorskim lub inwestorem. Wszelkie wymiary należy sprawdzić w naturze. Wszelkie prace należy wykonywać wyłącznie na podstawie projektów oznaczonych jako projekty wykonawcze.



**Krajowa Agencja
Poszanowania Energii SA**
al. Jerozolimskie 65/79, Warszawa

Tytuł projektu
**Budowa budynku sali sportowej
z zapleczem techniczno-
sanitarnym wraz z towarzyszącą
infrastrukturą techniczną
i drogową.**

Lokalizacja

Działka nr ew. 124/2, obr. Chociw,
gmina Widawa.

Inwestor

Gmina Widawa, adres:
ul. Rynek Kościuszki 10,
98-170 Widawa

Faza projektu

Projekt wykonawczy

Branża

Architektura

Tom

I Architektura

Projektant:

mgr inż. arch. Aleksandra Sybilska
upr.bud. KPOKK IARP 91/2013
w spec. arch.

Sprawdzający:

dr inż. arch. Michał Pierchalski
upr. bud. MA/008/06 w spec. arch.

Opracowali:

mgr inż. arch. Katarzyna Sawicka

Tytuł rysunku

Detal drabiny na dach

Skala rysunku

1:20

data

14.12.2020

Nr rysunku

PW-A-D04